

**Bima**  
Teknoloji A.Ş

## Ekspertiz Test Cihazları

[www.bimateknoloji.com](http://www.bimateknoloji.com)



**Bima**  
Teknoloji A.Ş

## İçindekiler



Amortisör Test Cihazı	01
Binek ve Hafif Ticari Fren Test Cihazı	02
Yanal Kayma Test Cihazı	03
4x2 Dinamometre Test Cihazı	04
4x4 Dinamometre Test Cihazı	05
Makaslı Araç Kaldırma Lifti (2 metre)	06
Makaslı Araç Kaldırma Lifti (5 metre)	06
Boya Ölçüm Cihazı (LS220)	07
Boya Ölçüm Cihazı (Wurth)	08
Arıza Tespit Cihazı (Wow - Snooper+)	09
Arıza Tespit Cihazı (X-431 Euro Mini)	10
Fan Dinamometre	11
Kompresör	11

## Amortisör Test Cihazı

Aracın amortisörleri darbe emme verimlilik yöntemi ile kontrol edilir.

Tekerlekler test plakalarının üzerine yürütülür ve frene basılır, işlem başlatıldığında sol ve sağ tekerleklere vibrasyon şeklinde darbeler uygulanır saniyelik işlem otomatik olarak tamamlanır sonrasında ekrana digital ve grafik ölçüm sonuç değerlendirmesi yüzde olarak yansıtılır.

Emme derecesinin yüksekliği amortisörün verimliliğini gösterir.

EUSAMA metoduna göre ölçüm yapar.



### Teknik Özellikler

Aks ağırlığı: 3000 kg

Titreşim büyüklüğü (genlik): 6 mm

Titreşim sıklığı: 23 Hz

Ağırlık: 400 kg

Ürün genişliği: 400x2340x320 mm

Besleme gerilimi: 380 V

Loadcell sayısı: 4 adet

Motor gücü: 2x1.1 kW

### Sistem İçeriği

23" LED Monitör

Bilgisayar

Lazer yazıcı

Bilgisayar (kiosk) arabası (620x482x1000mm)

Uzaktan kumanda (15 m)

Grafik çıktı

## Binek ve Hafif Ticari Fren Test Cihazı

### Sistem İçeriği

23" LED Monitör

Bilgisayar

Lazer yazıcı

Bilgisayar (kiosk) arabası (620x482x1000mm)

Uzaktan kumanda (15 m)

Test sonucu raporlama çıktısı alabilme

Otomatik geçti / kaldı yorumu

### Ölçüm Değerleri

Ön sol ve sağ fren kuvveti [N]

Ön frenler arası fark [%]

Arka sol ve sağ fren kuvveti [N]

Arka frenler arası fark [%]

Toplam frenleme etkinliği [%]

Sağ el freni kuvveti [N]

Sol el freni kuvveti [N]

Toplam el freni etkinliği [%]

Yavaşlama ivmesi [m/s<sup>2</sup>]

### Teknik Özellikler

Aks ağırlığı : 4 ton

Test hızı : 5 km/h

Fren gücü : 8 kN

Ağırlık : 500 kg

Ölçü: 660x2340x320 mm

Silindir çapı : 190 mm

Silindir uzunluğu : 700 mm

Motor gücü : 5,5 kW

Besleme gerilimi : 380 V

Araç fren verimliliğinin testi silindirlere karşı kuvvet uygulanması şeklinde gerçekleşir. Tekerlekler silindirlere üzerinde durdurulur, işlem başlatıldığında silindirler elektrikli motorlar aracılığı ile dönmeye başlar, sürücü frene basmaya başladığı andan itibaren araçtan gelen fren kuvveti sensör aracılığı ile elektronik sinyaller olarak bilgisayara aktarılır.

Yazılım elektronik sinyalleri analiz ederek test sonucunu ekrana aktarır. Ürün uzaktan kumandalı ve araç çıkışını kolaylaştıran elektronik kilit sayesinde oldukça kolay bir uygulama sunmaktadır.



## Yanal Kayma Test Cihazı

Aracın tekerleklerinin kamber (lastiklerin içe veya dışa basması) toe-in ve toe-out (tekerleklerin içe veya dışa kapanıklığı) kontrolünü yapar.

- Saniyede ön ve arka düzen geometri kontrolü
- Geçişe göre tabla sağ veya sol yana doğru itilerek km/m sapma değeri ekranda görüntülenir
- Sağa/Sola kayma yön bildirimi
- Ölçüm hızı
- Ölçüm değerlendirme



### Teknik Özellikler

Aks ağırlığı : 3500 kg

Test aralığı : +/- 50 mm

Ağırlık: 100 kg

Ölçü: 830x830x320 mm

Besleme gerilimi: 5 V

### Sistem İçeriği

23" LED Monitör

Bilgisayar

Lazer yazıcı

Bilgisayar (kiosk) arabası (620x482x1000mm)

Uzaktan kumanda

Grafik çıktı

## 4x2 Dinamometre Test Cihazı

Aracın motor gücünü , tekerlek gücünü ve aktarma organlarındaki güç kayıplarını [ KW ve HP ] olarak , aynı şekilde aracın motor torkunu , tekerlekteki torku ve aktarma organlarındaki tork kayıplarını [Nm] olarak ölçer montajı rampalı platform (zemin üstü) veya gömme (zemin içi) şeklinde yapılır.

Her iki yöntem için kurulum planı mevcuttur.

### Teknik Özellikleri

Motor gücünün kw, hp ve torkunun Nm olarak ölçülmesi

Tekerlek gücünün kw, hp ve torkunun Nm olarak ölçülmesi

Ortam meteoroloji ( sıcaklık, nem, hava basıncı ) değerlerinin otomatik olarak algılanması ve ölçüm değerlerinin seçilebilir DIN,EEC,ISO,JIS,SAE standartlarına göre düzeltilmesi

Otomatik vites araç ölçüm seçeneği

Araç çıkışı için pnömatik araç kaldırma kilidi

Sürüş yönü: Çift yön

Ölçüm doğruluğu: +/- %3

Aks ağırlığı: 3500 kg

Ağırlık: 650 kg

Maksimum ölçüm hızı: 240 km/s

Maksimum motor gücü: 400 kW

Ölçü: 820x2340x320 mm

Silindir çapı: 300 mm

Silindir uzunluğu: 700 mm

Besleme gerilimi: 12V

Araç tekerlek kaldırma hava basıncı: Min: 6 bar, Maks: 10 bar

### Sistem İçeriği

23" LED Monitör

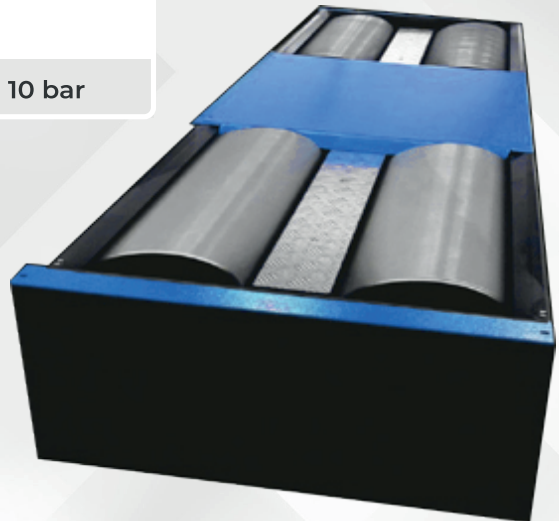
Bilgisayar

Lazer yazıcı

Bilgisayar (kiosk) arabası (620x482x1000mm)

Uzaktan kumanda (15 m)

Detaylı grafik çıktı



## 4x4 Dinamometre Test Cihazı

### Sistem İeriği

23" LED Monitör

Bilgisayar

Lazer yazıcı

Bilgisayar (kiosk) arabası (620x482x1000mm)

Kontrol Paneli (580mmx530mmx1200mm)

Uzaktan kumanda (15 m)

Detaylı grafik çıktı

Sürüş yönü: çift yön

Ölçüm doğruluğu: +/- %3

Aks ağırlığı: 3500 kg

Ağırlık: 1950 kg

Maksimum ölçüm hızı: 240 km/s

Maksimum motor gücü: 400 kW

Ölçü: 2340x5656x424 mm

Silindir çapı: 300 mm

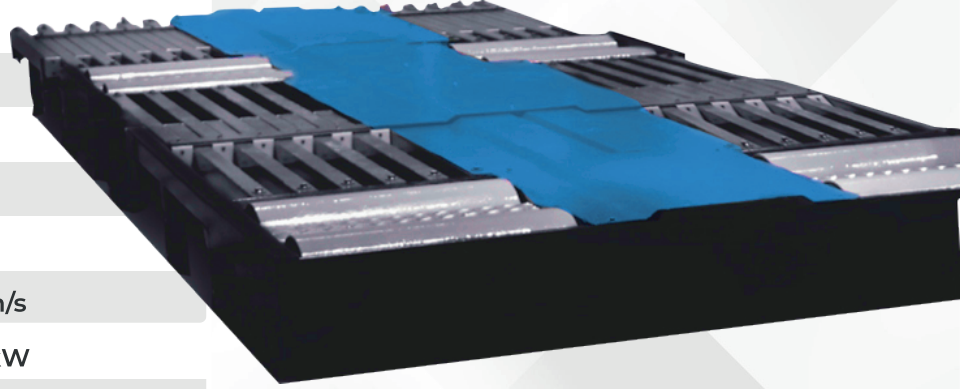
Silindir uzunluğu: 700 mm

Besleme gerilimi: 12V

Arac tekerlek kaldırma

Hava basıncı min. 6 bar, maks. 10 bar

Aracın motor gücünü , tekerlek gücünü ve aktarma organlarındaki güç kayıplarını [kW ve HP] olarak, aynı şekilde aracın motor torkunu, tekerlekteki torku ve aktarma organlarındaki tork kayıplarını [Nm] olarak ölçer montajı rampalı platform (zemin üstü) veya gömme (zemin içi) şeklinde yapılır. Her iki yöntem için kurulum planı mevcuttur.



### Teknik Özellikler

Motor gücünün [KW, HP] ve torkunun [Nm] olarak ölçülmesi

Tekerlek gücünün [KW, HP] ve torkunun [Nm] olarak ölçülmesi

Ortam meteoroloji (sıcaklık, nem, hava basıncı) değerlerinin

Otomatik olarak algılanması ve ölçüm değerlerinin seçilebilir

DIN,EEC,ISO,JIS,SAE standartlarına göre düzeltilmesi

Otomatik vites araç ölçüm seçeneği

Araç çıkışı için pnömatik araç kaldırma kilidi



## Makaslı Araç Kaldırma Lifti (2 metre)

### Teknik Özellikler

% 125 Dinamik Yükleme Ve % 150 Statik Yükleme Testi

Aşırı Isınmasını Engelleyen Alüminyum Motor

IP54 ABS Kontrol Kutusu Ve 24 v Çalıştırma Tuşu

24 v Üst Sınırlama Mekanizması

Hidrolik Basınç Ön Ayarı,Kapasite Aşımının Yüklenmesinden Koruma,

Anti Dalgalanma Valfi Hidrolik Sistemin Bozulmasında Veya Patlamasında (antisörçh)

Kilitlenip Durur

Makas Lamalarının Tüm Muadil Ürünlerden 5mm Ve 10mm Daha Kalın



## Makaslı Araç Kaldırma Lifti (5 metre)

### Teknik Özellikler

% 125 Dinamik Yükleme Ve % 150 Statik Yükleme Testi

Aşırı Isınmasını Engelleyen Alüminyum Motor

IP54 ABS Kontrol Kutusu Ve 24 v Çalıştırma Tuşu

24 v Üst Sınırlama Mekanizması

Hidrolik Basınç Ön Ayarı,Kapasite Aşımının Yüklenmesinden Koruma,

Anti Dalgalanma Valfi Hidrolik Sistemin Bozulmasında Veya Patlamasında Kilitlenip Durur,

Üzerinde Elektrohidrolik Kilit Mekanizması Mevcuttur

Platformda Ön Takım Kontrolü İçin Döner Tabla Mevcuttur

## Boya Ölçüm Cihazı ( LS220 )

LS220 kaplama kalınlık ölçer, sadece çelik veya demir gibi ferromanyetizma metal yüzeylerinde boya, vernik, emaye, krom ve galvanizleme gibi manyetik olmayan kaplamaları ölçmek için kullanılamaz. ama aynı zamanda bakır, alüminyum gibi manyetik olmayan metal yüzeylerde boya, anodize tabaka veya seramik gibi iletken olmayan kaplamaları da ölçün. Döküm çinko, pirinç vb. gösterge, alt tabakayı otomatik olarak tanımlar ve ölçüm modunu değiştirir. Üretim, metal işleme, kimya sanayi, emtia muayene ve diğer alanlarda yaygın olarak kullanılmaktadır.



### Teknik Özellikler

Ölçüm prensibi: Fe: Hall etkisi/NFe: Eddy akımı

Ölçüm aralığı: 0.0-2000µ

Doğruluk:  $\pm$  (3% okuma + 2µm)

Birim: um/mil

Ölçüm aralığı: 0.5 s

Minimum ölçüm alanı:  $\varnothing$  = 25mm

### Cihaz Özellikleri

Kalibrasyon yok, sadece sıfır ayar

Bir el operasyonu, sadece bir düğme

Hızlı ölçüm, 0.5 s ölçüm aralığı

Uzun süreli kullanım için aşınmaya dayanıklı yakut prob ucu.

Gösterge alt tabakayı otomatik olarak belirler ve ölçüm modunu hızla değiştirir.

"Fe", "NFe", "Fe/NFe" üç ölçüm modu ayarlanabilir

Çelik veya demir üzerindeki manyetik olmayan kaplamaların ölçülmesi ve bir ölçüde manyetik olmayan metal yüzeylerde iletken olmayan kaplamaların ölçülmesi

En gelişmiş dijital prob teknolojisinin kullanımı sayesinde, bu sensörler parazite karşı duyarsızdır ve mükemmel bir ölçüm doğruluğu sağlar.

Sıcaklıktaki varyasyonlar bile ölçümü etkilemez ve okumalar,

tam ölçüm aralığında çok iyi bir tekrarlanabilirlik sağlamak için kararlı kalır.

## Boya Ölçüm Cihazı ( Wurth )

### Teknik Özellikler

Ekran LCD

Ölçüm doğruluğu (%) 3 %

Uzunluk ölçüm hatası (+/-) +/- 2 µm

Min./maks. sıcaklık koşulları 0 ila 50 °C

Min. sıcaklık koşulları 0 °C

Maks. sıcaklık koşulları 50 °C

Uzunluk 100 mm

Genişlik 60 mm



### Cihaz Özellikleri

Kaplamaların tespiti için tam elektronik kaplama kalınlığı ölçüm cihazı

Çok fonksiyonlu tuş ile tek elle kullanım

Zemin malzemesine göre otomatik değişim

Kalibrasyon gerektirmeden güvenilir ve hızlı ölçüm

Zemin malzemesine göre kullanıcı tarafından manuel değişiklik de yapılabilir

Tüm ölçüm aralığı boyunca yüksek ölçüm doğruluğu

Çift prob sayesinde geniş uygulama aralığı

Entegre ölçme probu ile kompakt tasarım

Yenilikçi teknoloji: Hall sensör ve Eddy akımı teknolojisi

Ölçüm başlangıcında akustik sinyal

Otomatik açma/kapama

Ölçülen veriler yaklaşık 15 saniye boyunca görüntülenir

Ölçüm aralığı (FE/N Fe) = 0–3000 µm (µm/mil değişimi)

Ölçüm zaman aralığı = Ayrı ölçüm: 600 ms

Ölçülen değer ekranı = 0,0-999 µm ila mm cinsinden 1000 µm'e kadar

En küçük ölçüm yüzeyi = 10x10 mm

En küçük eğrilik yarıçapı = Dışbükey: 5 mm , İçbükey: 25 mm

Zemin malzemesinin en düşük kalınlığı = Fe: 0,2 mm , N Fe: 0,05 mm

## Arıza Tespit Cihazı ( Wow - Snooper+ )



Snooper+ araç diagnostiğinin güvenilir ortağı, Kara kutu ile mobil veri kayıt imkanı , sağlayan kullanımı için lastik üst düzeyi ve daha birçok işlevi sayesinde , Snooper+ serviste mükemmel cihaz olarak kendini göstermektedir.

Çok markalı diagnostik için diagnostik arayüz WOW! ile birlikte destek sağlar.  
Yeni ev eski araçlardaki teşhisler için diagnostik yazılım



### Cihaz Özellikleri

Mobil veri kaydı için akıllı kara kutu

Dahili korunmuş Bluetooth anteni

En uygun teşhis sürecinin sağlanması için işleyen süreçlerin görsel ve akustik geri bildirim

Kaydırmaz kullanımı sağlayan plastik gövde ile kaygan yüzeylerde dahi güvenilir tutuş

Korunmuş USB bağlantısı , Micro-SD, hafıza kartı ile servis kullanımına karşı dayanıklıdır.

Plastik üst yüzeyli profesyonel tutucu askısı - 350 derece döndürebilir

Araçta diagnostik cihaz prizinin kolay bulunması için entegre LED aydınlatmalı 16 pim soketi

Snooper+ ve teşhis göstergesinde doğrudan çok renkli LED ile araç akü gerilim denetimi

Çoğullama uygulaması sayesinde tüm diagnostik varyantların desteklenmesi

Eski adaptör kablolarının 16 pim CARB soketine bağlanması mümkün

## Arıza Tespit Cihazı ( X-431 Euro Mini )



Euro Mini Kullanıcılarına temel diagnostik fonksiyonlarını kablolu bağlantı ile sunmaktadır. Her servisin ihtiyacı olan hızlı, fonksiyonel, geniş kapsamlı, farklı teknolojik özelliklere sahip bir arıza tespit cihazıdır.

100 'den fazla marka araçta tüm beyinlerde; arıza tespit işlemi yapmanıza olanak verir. Araçta bulunan tüm elektronik kontrol ünitelerinde arıza okuma, silme, canlı değerleri görüntüleme, aktivasyon, resetleme işlemleri, kodlama ve adaptasyonları çok kısa süre içinde yapabilir. 11 adet servis-bakım fonksiyonu sayesinde işlemleri en kısa yoldan gerçekleştirmektedir. Bluetooth özelliği bulunmamaktadır.



### Teknik Özellikler

İşletim Sistemi: Android 7.0

CPU: 1.5 Ghz 4 Çekirdek

Dahili Hafıza : 1GB

Hafıza: 16 GB

Batarya: 6000mAh

Ekran: 7" Kapasitif dokunmatik ekran

Çalışma Koşulları: 0 - 50 derece

Ölçüler: 246x139.5x34

### Cihaz Özellikleri

100'den fazla marka desteği

Hata kodu okuma ve silme

Aktifleştirme, özel özellikler, programlama

Online güncelleme

Geniş araç kapsamı

TeamViewer ile uzaktan bağlantı

Reset fonksiyonları

Google üzerinden arıza kodu oluşturma

## Fan Dinamometre

Dinamometre testi sırasında aracın gerçek yol standartlarında doğru ölçüm alabilmesi için smilasyona uygun TSE standartlarında soğutucu fanıdır.

### Teknik Özellikler

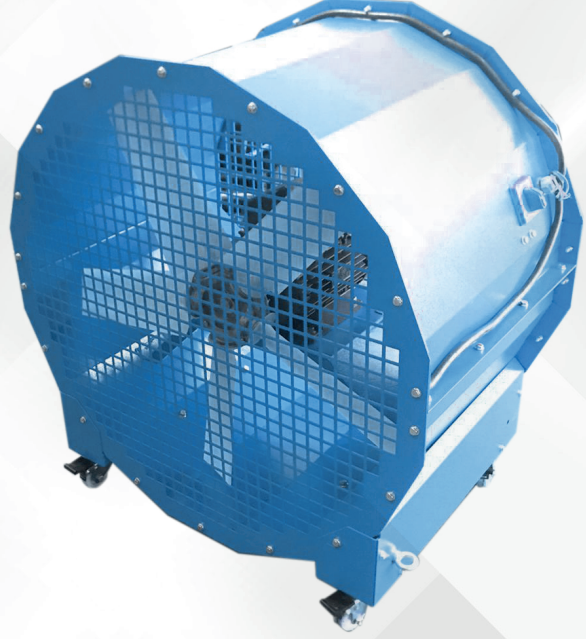
Ürün model: AK-7001

Motor Gücü (KW): 2.2

Voltaj: 380

Devir ( d/dk): 1500

Debi (m<sup>3</sup> / h): 23000



## Kompresör

Kompresörler itici güç olarak genellikle elektrikli, dizel veya benzinli motor vb. Kullanarak mekanik enerjiyi basınç enerjisine dönüştüren bir makinedir. Kompresör, bir gaz sıvısını sıkıştırmak veya hava basıncını arttırmak için birçok uygulamada kullanılmaktadır.

### Teknik Özellikler

Ağırlık: 59 kg

Basınç: 8 bar

Depo Kapasitesi: 100 Lt

Hava Girişi: 300 Lt/dk

Motor Gücü: 3 Hp - 220 Volt

### Teknik Özellikler

Güç (Watt): 1500-2000 Watt

Depo Kapasitesi: 100-150 Lt

Güç Türü= Kablolu





**Girne Mah. Irmaklar Sk. No:71/A**  
**Maltepe / İstanbul**

**+90 (554) 632 51 51**  
**info@bimateknoloji.com**  
**www.bimateknoloji.com**

